

## ЭКСПЛИКАЦИЯ помещений к плану усадебного (индивидуального) жилого дома

№ 10 литер "А" улица (пер., ин.) Израильская

город (пгт, село) Израильское

Этажи (подвальный, цокольный, надземный, мансардный)	Номера помещений	Назначение помещений	Площадь помещений (кв. м)			Самостоятельно возведенная или перестроенная площадь (кв. м)	Примечание
			Общая	Жилая	Вспомогательная		
	1	коридор	5.1		5.1		
	2	коридор	11.6		11.6		
	3	санузел	2.6		2.6		
	4	санузел	4.2		4.2		
	5	ванная	17.3		17.3		
	6	коридор	4.3		4.3		
	7	ванная	1.7		1.7		
	7 <sup>а</sup>	коридор	8.7		8.7		
	8	ванная	17.1		17.1		
	9	ванная	45.7		45.7		
	9 <sup>а</sup>	коридор	7.5		7.5		
	10	коридор	14.9		14.9		
	11	санузел	2.6		2.6		
		<b>Итого по 1 эт:</b>	<b>143.3</b>		<b>143.3</b>		
	12	коридор	5.3		5.3		
	13	ванная	13.6	13.6			
	14	ванная	13.6	13.6			
	15	коридор	4.7		4.7		
	16	коридор	8.4		8.4		
	17	санузел	3.1		3.1		
	18	санузел	3.1		3.1		
	19	ванная	13.5	13.5			
	20	коридор	13.4		13.4		
	21	коридор	16.5		16.5		
	22	ванная	13.8	13.8			
	23	санузел	3.2		3.2		
	24	санузел	2.9		2.9		
	25	коридор	9.7		9.7		
		<b>Итого по 2 эт:</b>	<b>160.8</b>	<b>54.5</b>	<b>66.3</b>		

Дома

# ПЛАН ДОМА

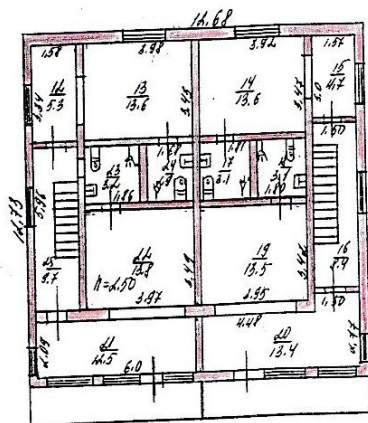
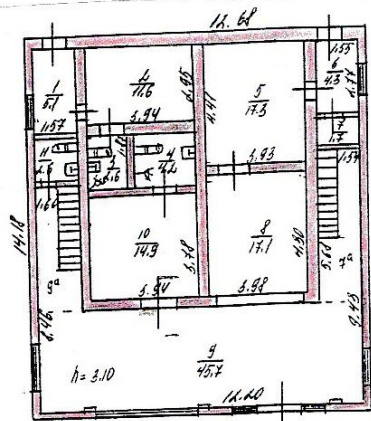
№ 10 ..... улица (пер., пл.) *Изобильненская*

пгт. село) *Издбищенское*

Масштаб 1:200

ПЛОЩАДЬ (кв. м)

Примечание



## ЭКСПЛИКАЦИЯ помещений к плану усадебного (индивидуального) жилого дома

№ 10 литер "А" улица (пер., пл.) Изобильненская

город (пгт, село) Изобильное

Этажи (подвальный, цокольный, надземный, мансардный)	Номера помещений	Назначение помещений	Площадь помещений (кв. м)			Самостоятельно возведенная или присоединенная площадь (кв. м)
			Общая	Жилая	Вспомогательная	
	26	коридор	4,3		4,3	
	27	кухня	13,9	13,9		
	28	кухня	13,7	13,7		
	29	коридор	18,6		18,6	
	30	кухня	3,1		3,1	
	31	кухня	3,3		3,3	
	32	кухня	13,7	13,7		
	33	коридор	8,0		8,0	
	34	кухня	15,0	15,0		
	35	коридор	7,1		7,1	
	36	кухня	3,1		3,1	
	37	кухня	3,4		3,4	
	38	коридор	8,9		8,9	
	Итого по 3 эт:		110,1	56,3	53,8	
мансар.	39	кухня	6,6	6,6		
	40	кухня	4,2		4,2	
	41	коридор	5,7		5,7	
	42	кухня	9,5	9,5		
	43	кухня	8,1		8,1	
	44	кухня	3,1		3,1	
	45	кухня	19,2	19,2		
	46	кухня	17,6	17,6		
	Итого по манс.:		68,0	56,9	15,1	
	Всего по дому владения:		448,6	183,7	178,5	



Дома

# ПЛАН ДОМА

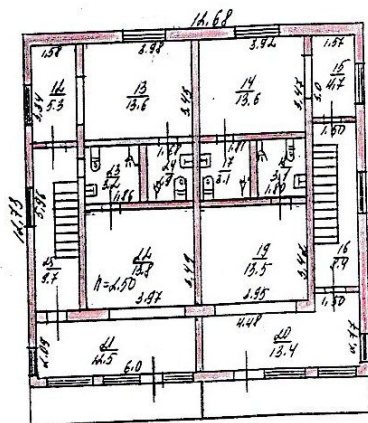
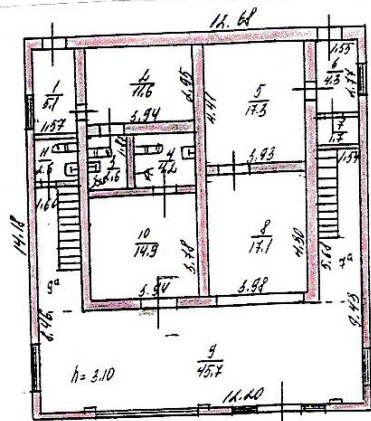
№ 10 ..... улица (пер., пл.) *Изобильненская*

пгт. село) *Издольное*

Масштаб 1:200

ПЛОЩАДЬ (кв. м)

Примечание



## ЭКСПЛИКАЦИЯ помещений к плану усадебного (индивидуального) жилого дома

№ 10 литер "А" улица (пер., пл.) Изобильненская  
 город (пгт, село) Изобильное

Этажи (подвальный, цокольный, надземный, мансардный)	Номера помещений	Назначение помещений	Площадь помещений (кв. м)			Самостоятельно возводимая или переоборудованная площадь (кв. м)
			Общая	Жилая	Вспомогательная	
	26	коридор	4,3		4,3	
	27	кухня	13,9	13,9		
	28	кухня	13,7	13,7		
	29	коридор	18,6		18,6	
	30	кухня	3,1		3,1	
	31	кухня	3,3		3,3	
	32	кухня	13,7	13,7		
	33	коридор	8,0		8,0	
	34	кухня	15,0	15,0		
	35	коридор	7,1		7,1	
	36	кухня	3,1		3,1	
	37	кухня	3,4		3,4	
	38	коридор	8,9		8,9	
	Итого по 3 эт:		110,1	56,3	53,8	
мансар.	39	кухня	6,6	6,6		
	40	кухня	4,2		4,2	
	41	коридор	5,7		5,7	
	42	кухня	9,5	9,5		
	43	кухня	8,1		8,1	
	44	кухня	3,1		3,1	
	45	кухня	19,2	19,2		
	46	кухня	17,6	17,6		
	Итого по манс.:		68,0	56,9	15,1	
	Всего по дому владению:		446,6	183,7	178,5	

